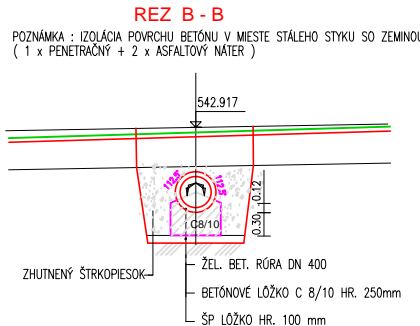
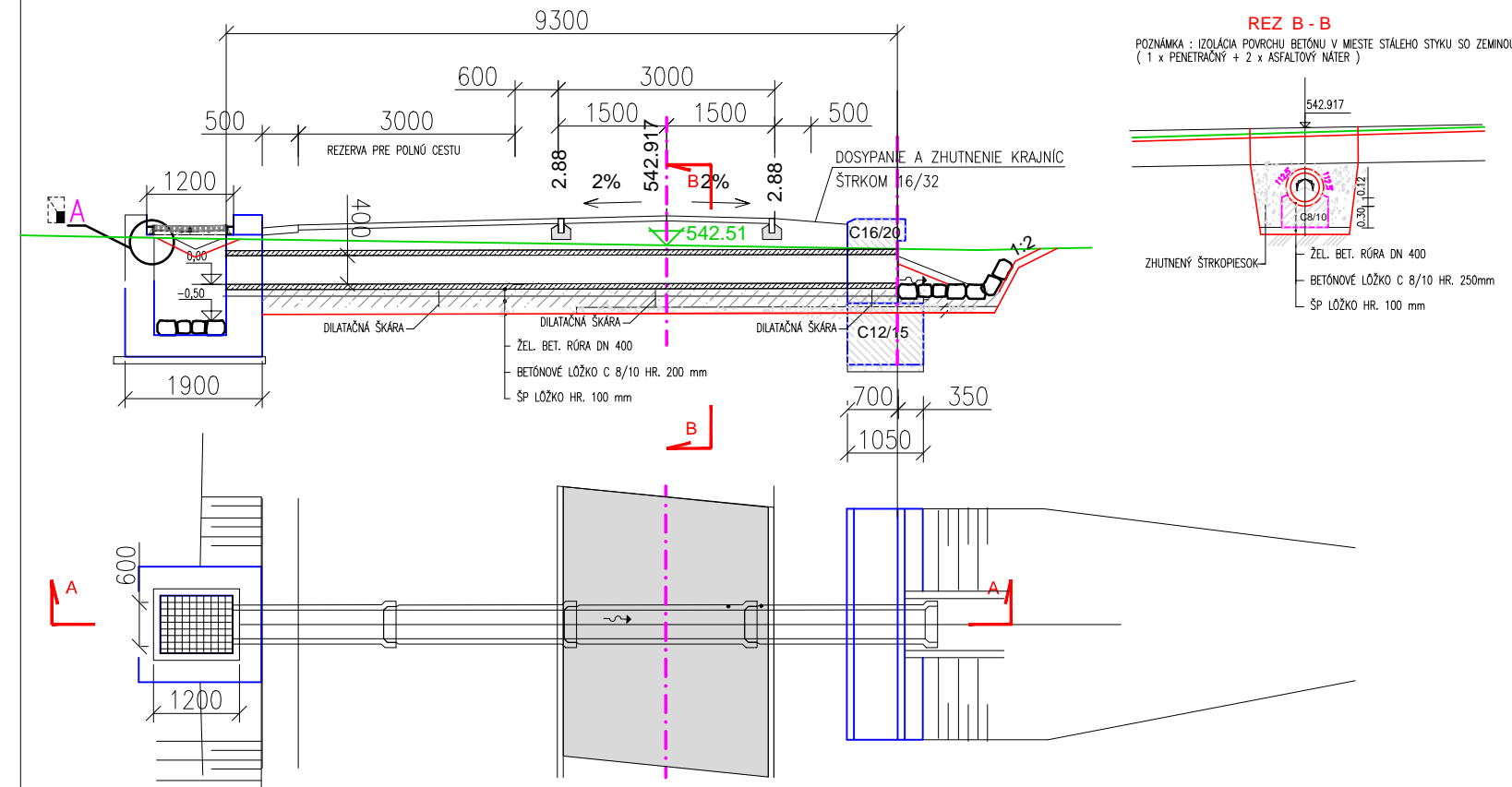


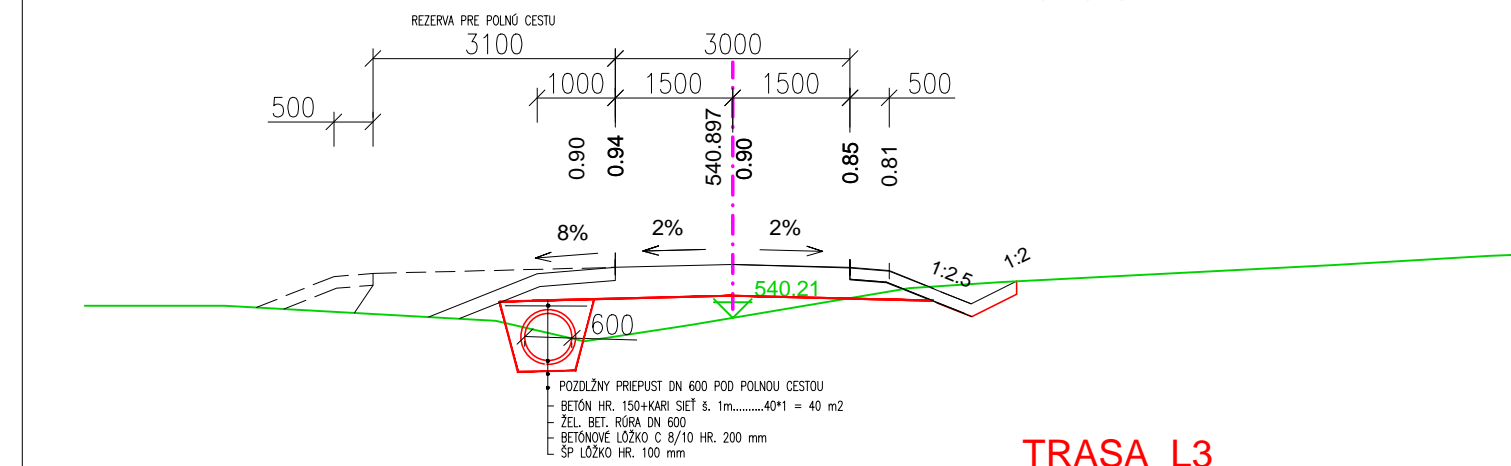
TRASA L1
0.191 000

PRIEPUST Z DN 400
POZDĽŤNY REZ A - A



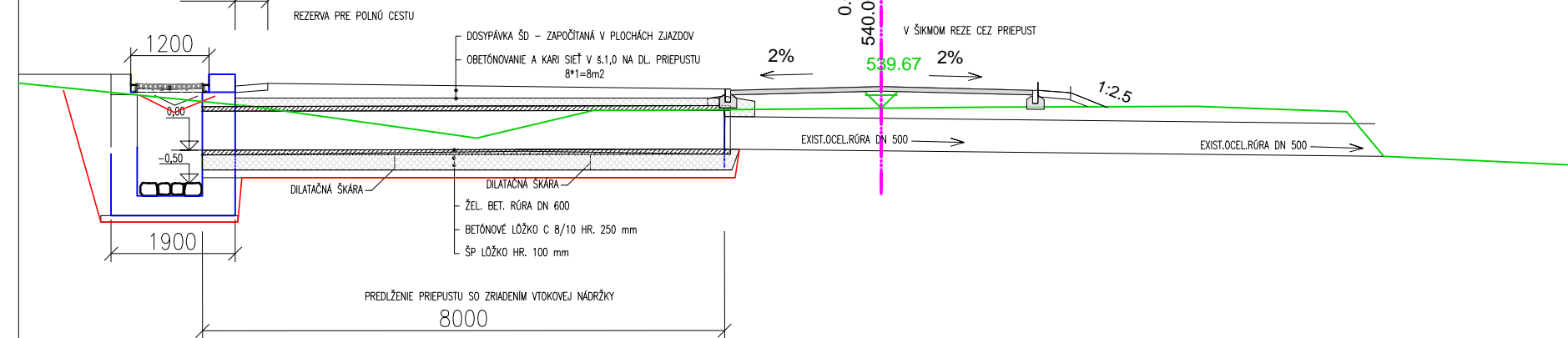
TRASA L2
0.380 00

POZDĽŤNE ZATRUBNENIE PRIEKOPY zo žb.rúr DN 600 - 40 m, vtoková nádržka a výustný objekt



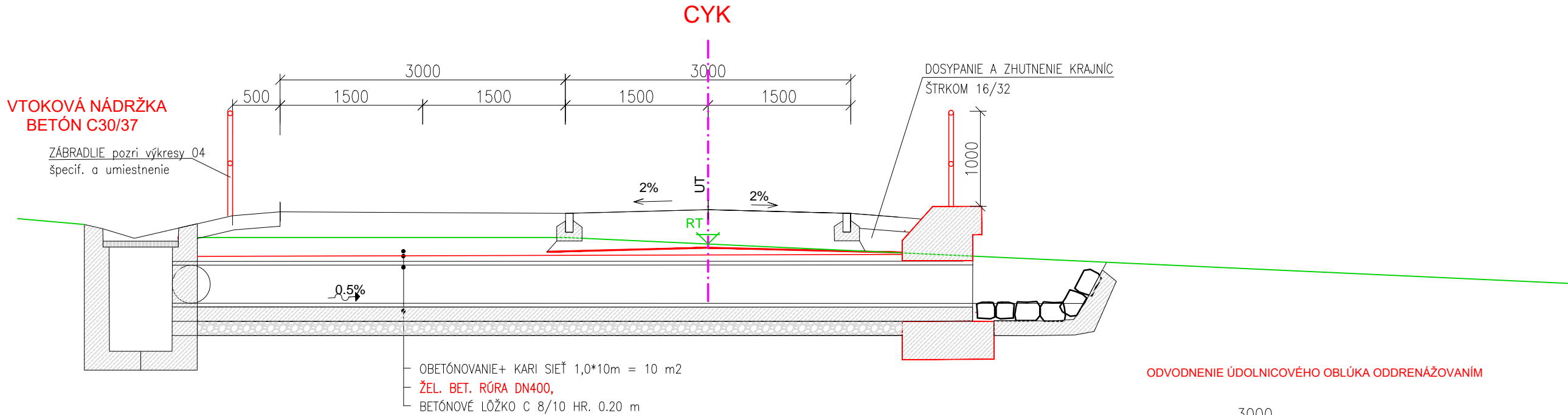
TRASA L3
0.031 60

EXISTUJÚCI PRIEPUST z ocel.rúr DN 500 - PREDĽŽENIE o 8 m, žb. rúry DN600
POZDĽŤNY REZ A - A

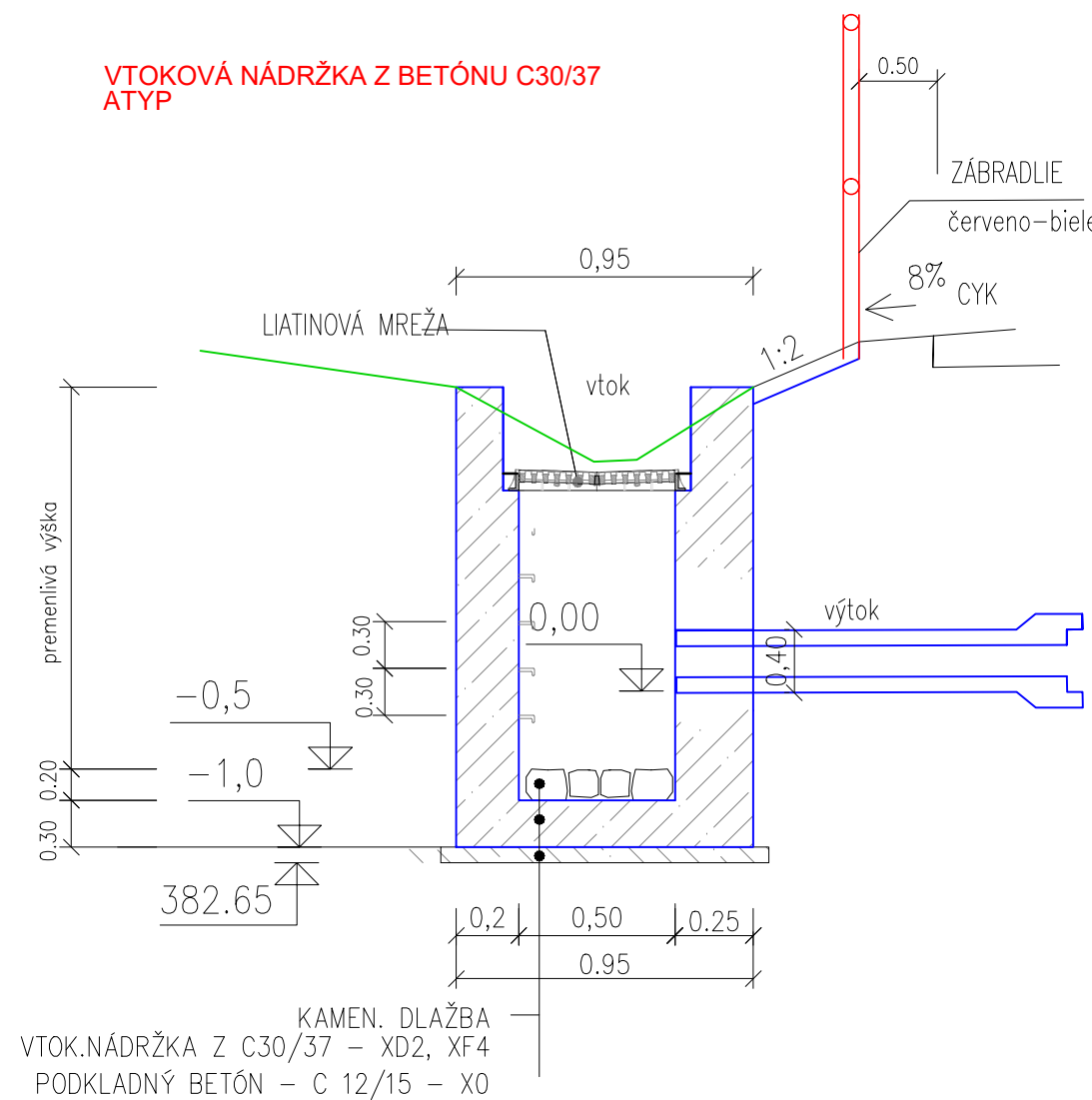


PRIEPUST DN 400 POD CYK A P4/30
KRIŽOVATKA S POĽNOU CESTOU

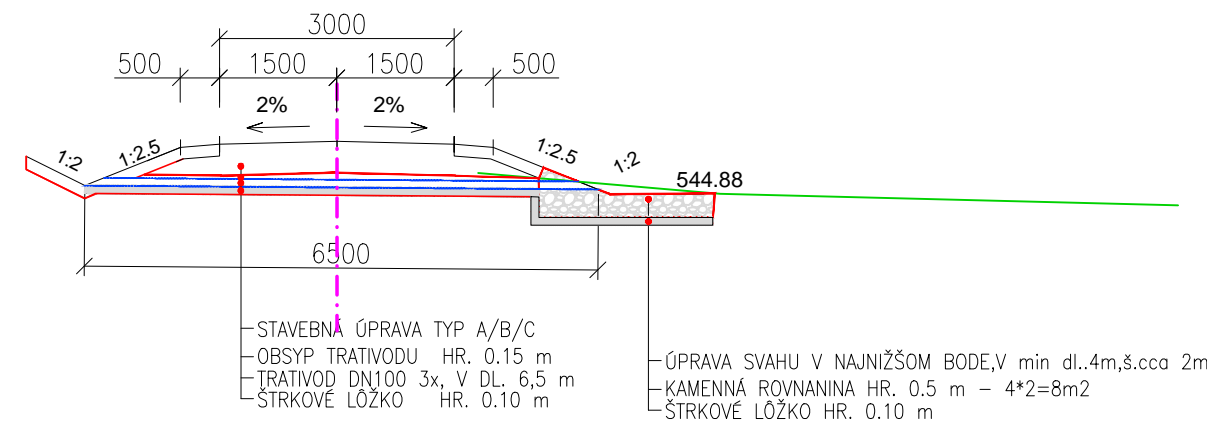
M 1 : 50




VTOKOVÁ NÁDRŽKA Z BETÓNU C30/37
ATYP



ODVODNENIE ÚDOLNICOVÉHO OBLÚKA ODDREŇAZOVANÍM



STAVBA	CYKLISTICKÝ CHODNÍK HRABUŠICE - SMÍŽANY	
STAVEBNÝ OBJEKT	SO 02 CYKLISTICKÝ CHODNÍK V K.Ú. LETANOVCE	
ČASŤ	SO 02.1 VÝSTAVBA CHODNÍKA - II. ETAPA,	
	parc.č.EKN 3745/4,3745/2,3745/3	
PROJEKTANT PROFESIE	INVESTOR	OBEC LETANOVCE
 Ing. Janka Dunajská DISTA projekt Šrobárova 2682/50 058 01 Poprad projektovanie dopravných stavieb tel./mob.: +421 52 7888051, 907 926585 e-mail: dista@slovanet.sk	STUPEŇ DOKUMENTÁCIE	DSP, DRS
	VYPRACOVAL	ING. Janka DUNAJSKÁ
	ZODPOVEDNÝ PROJEKTANT	ING. Janka DUNAJSKÁ
	MIERKA: 1:100,50	FORMÁT: 3 A4
OBSAH VÝKRESU:		ČÍSLO VÝKRESU:
PRIEČNE REZY - DETAILS		02.1-05